

## 2D DESKTOP LASER WORKSTATION 3 MINI



Kompaktes Markiersystem mit innovativen Funktionen für präzise und hochwertige Laserbeschriftungen in Metall und Kunststoff.

Das integrierte dynamische 2-Achsen Fokussier-System erlaubt eine konstante Markierung auf planen Oberflächen und runden Oberflächen mittels Abrollvorrichtung.

#### Präziser Autofokus

- findet die korrekte Fokushöhe mit einem Tastendruck schnell und zuverlässig

#### Software

- Einfach zu bedienen, in verschiedenen Sprachen verfügbar

#### Standardisierte Industriekomponenten

- bewährte und robuste Technik

#### Optionales Zubehör

- Abrollvorrichtung für 360 Grad Markierungen,
- Drehteller für multiple Teilebestückung
- lineare Achsen für erweiterten Arbeitsbereich

### Einsatz

Ideal als Sitz- oder Stehplatz in der Industrie zum Markieren von Metallen und diversen Kunststoffen.

Oberflächenmarkierungen und Tiefengravuren (abhängig von der Bestückung)

Individuell bestückbare Technik, je nach Anforderung.

Hohe Sicherheit durch Laserschutzklasse 1.

# LASER Workstation 3 MINI

# Workstation 3 MINI

## System

---

### Funktionalität

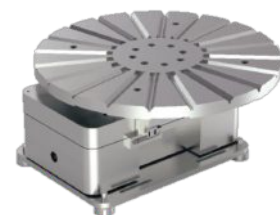
- einfachste und präzise Fokussiermethode (Panasonic CMOS Sensor)
- motorisierter Lift
- Markiervorschau mit Rotlaser
- Licht im Bearbeitungsraum
- Asymetrische Türen für schnelleren Teilewechsel
- abnehmbare Türen für große Teile (Betrieb im Laser Klasse 4 modus)
- praktisch Wartungsfrei
- durch geringe Grösse einfach zu transportieren

### Sicherheit

- Laserschutzklasse 1 System (Schutzgehäuse)
- Schlüsselschalter zum Laser aktivieren
- Sichtfenster mit Spezial Filterglass
- Not Aus Schalter

### Optionales Zubehör

- Abrollvorrichtung für 360° Rundgravurvorrichtung
- programmierbare Linearachse
- Drehteller
- F-Theta Fokussierlinsen für andere Markierbereiche



Überzeugende Lösungen - Innovative Technologie

---

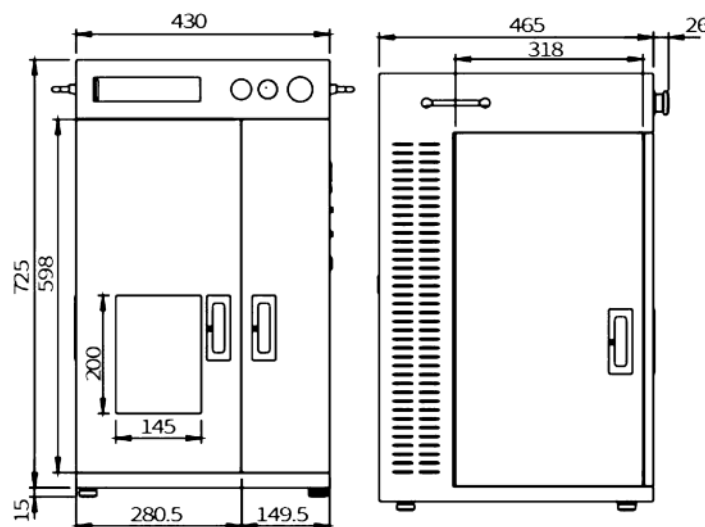


Industriestrasse 33a  
CH-8608 Bubikon  
Tel. 043 843 74 74  
Fax 043 843 74 75  
e-mail: [info@ferutec.ch](mailto:info@ferutec.ch)  
[www.ferutec.ch](http://www.ferutec.ch)



# Workstation 3 MINI

<b>Laserquelle</b>	Diodengepumpter Ytterbium Faser - Laser		
Wellenlänge	1064 nm		
Bauart	Q-Switched	MOPA	
Laserleistung	20, 30 oder 50 Watt	20, 30 oder 60 Watt	
Pulslänge	Fix 100 / 120 / 200 ns	Variabel 1 - 250 ns	
Frequenz	20 - 400 kHz	programmierbar	1 - 2'000 kHz
<b>2D Scanner</b>	CK	CTI	SCANLAB
Markiergeschwindigkeit max.	4'000 mm/s	6'000 mm/s	8'000 mm/s
Markierbereich	110 mm Standard / optional grössere Flächen		
Steuerbare Achsen	X Y Z		
Laser Durchmesser im Fokus	ca. 30 µm (abhängig von verwendeter F-Theta Linse)		
<b>Gehäuse</b>	Gehäuse mit massiver Metallbodenplatte und Rückwand		
Abmessung	430 x 465 x 740 mm (B x T x H)		
Tischgrösse	400 x 300 mm		
max. Werkstückgrösse	430 x 318 x 300 mm (B x T x H)		
Autofokus Lift	Hubweg ca. 300 mm		
Gewicht	ca. 50 kg		
Stromanschluss	220 - 240 Volt, 5A / 50Hz		
Zulässiger Temperaturbereich	10° - 35° Celsius	5 - 75 % Luftfeuchtigkeit	
Kühlung	aktive Luftkühlung integriert		
Absaugung	DN 50 Anschluss am Gehäuse vorbereitet		



Überzeugende Lösungen - Innovative Technologie



Industriestrasse 33a  
 CH-8608 Bubikon  
 Tel. 043 843 74 74  
 Fax 043 843 74 75  
 e-mail: info@ferutec.ch  
 www.ferutec.ch

